



あっとほーむを応援しよう

# 活動応援 BOOK

「あっとほーむの活動を応援したい！」  
「でも、何をしたらいいかわからない…」  
そんなあなたに  
私たちがしてもらって嬉しい支援を  
この一冊にまとめました。



## 支援の種類

支援の種類は大きく分けて3種類。自分に合った方法をお選びください。



### で支援

こんな人におすすめ！

- 時間に余裕がある
- 健康で体力に自信がある
- 直接何か手伝いたい

お迎え、イベント準備、おやつの準備、宿題サポート他、子どもたちが楽しく過ごすための準備、スタッフのサポートをお願いします。あなたの得意を活かして、より良い居場所を一緒に作っていきましょう。

詳細・ご応募はWEBサイトの募集ページをご覧ください。



### で支援

こんな人におすすめ！

- 贈り物をするのが好き
- 未使用の物品が余ってる
- 金銭の寄付に抵抗がある

本、おもちゃ、文房具や工作用品など、日頃の活動で使う物品をご提供いただけると嬉しいです。

- 商品券、お米券、各種ギフトカード
- 余っているパソコンやタブレット
- 季節のお花(園芸品や肥料等)も歓迎です。

★事前に提供物品や提供方法等をご相談ください。

メール：npoathome@npoathome.com

電話：045-911-9502（平日 13:00～21:00）



お問い合わせフォームはこちら



※食品の提供は一部の関係者のみに限定させていただいております。  
※すでにたくさんある等、状況によってはお断りさせていただく場合もございます。



SNSのシェアも  
支援のひとつ！



# お金で支援

普段の子どもたちの食事・遊びから、イベント・お出かけ・合宿などの特別な活動まで、様々な用途に活かすことができます。

あっとほーむが一番嬉しいのはこれ！

## クレジットカード決済

クレジットカード決済で毎月寄付していただく方法です。

あっとほーむの事務的な手間を少しでも減らしたいと思ってくださる方に。

寄付金全額が活動に使える！

## 銀行振込<sup>※1</sup> / 現金書留<sup>※2</sup>

オンラインバンキングならスマホから手軽に手続きできて便利！  
システム利用料等の差引がないので、寄付金全額を活動資金にできます。

※1 お振込後、お名前ご住所をお知らせください。

※2 振込手数料／送料がかかります。

あなたにとって一番お得！

## ふるさと納税

ご寄付していただく方が一番お得になる方法です。

寄付額の7割があっとほーむに寄付されます。

※税額控除の手続き等は神奈川県が実施します。

お金をかけずに寄付ができる！

## キモ千と。

お家に眠っている不用品を買取業者に送ると、査定額があっとほーむに寄付されます。

リユースと寄付を同時に叶える社会と環境にやさしい方法です。

次のページでそれぞれの  
手続き方法を紹介するよ



# クレジットカード決済

- ① QRコードを読み取り、クレジットカード決済登録画面を開きます。



Squareのページが表示されます。

あっとほーむWEBサイトの「スポンサーになりたい！」ページにあるリンクから開くこともできます。

- ② 金額を設定し、1回のご寄付か毎月のご寄付かをお選びください。

あっとほーむへのご寄付

寄付金額を入力

¥0 / 月

(解約されるまで自動更新)

登録する

1回限り 月ごと

お会計

100円～500,000円でお好きな金額を設定できます。設定額を自動で毎月寄付できるようにする場合は、画面下部の「月ごと」を押してください。

選び終わったら「お会計」を押します。

少額でも毎月ご寄付いただけるのがとても助かります！



- ③ 各項目に必要な事項を入力し、「寄付する」を押して完了です。

お会計

小計 ¥1,000

注文合計 ¥1,000

必須項目\*

お名前 (寄付金受領証に記載するため住民票通りにご記載ください...)

ご住所 (寄付金受領証に記載するため住民票通りにご記載ください...)

連絡先

+81 日本 電話番号

注文書/レシート受取用メールアドレス

姓 名

支払い

すべての処理は安全かつ暗号化されて行われます

クレジットカード

カード番号

MM/YY CVV

寄付する ¥1,000 月ごと

← 金額が合っているかご確認ください。

← お名前とご住所は、寄付金受領証に記載するため住民票どおりに入力してください。

決済が完了すると、入力したメールアドレス宛に購入完了メールが届きます。

左の画面は「月ごと」を選んだ場合の表示例です。「1回限り」の場合は、エクスプレス会計 (Apple Pay / Google Pay) も利用できます。

エクスプレス会計

Apple Pay Google Pay

確定申告すると寄付額から2千円を引いた額の4～5割が税額控除されます。控除上限額は各人の納税額により異なります。毎年1月にあっとほーむから寄付金受領証を送付いたします。



## 銀行振込

- ① コンビニや銀行のATM・窓口、オンラインバンキングで次の振込先のいずれかを指定しお振り込みください。

★三井住友銀行 港北ニュータウン支店 普通 0365271

★三菱UFJ銀行 港北ニュータウン支店 普通 0622222

★ゆうちょ 10900-1934141

いずれも、名義は「特定非営利活動法人あっとほーむ」

- ② お名前、ご住所をあっとほーむまでお知らせください。

銀行振込では、お礼状や寄付金控除証明書の送付先がわかりませんので、お手数ですがお振込後にご住所とお名前をお知らせください。  
お電話、メール、お問い合わせフォームよりご連絡をお願いします。

メール：[npoathome@npoathome.com](mailto:npoathome@npoathome.com)

電話：045-911-9502（平日 13:00～21:00）



確定申告すると寄付額から2千円を引いた額の4～5割が税額控除されます。控除上限額は各人の納税額により異なります。  
毎年1月にあっとほーむから寄付金受領証を送付いたします。



# 現金書留

- ① 郵便局窓口で現金書留郵便専用封筒を購入し、お届け先とご依頼主欄の各項目を記入します。

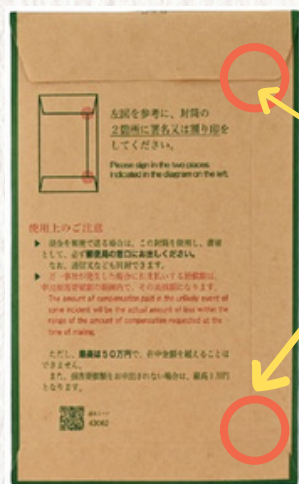


お届け先はこちらをご記入ください。

〒224-0015 横浜市都筑区牛久保西3-2-7  
認定NPO法人あっとほーむ  
045-911-9502

← ご依頼主のお名前とご住所は、寄付金受領証に記載するため  
住民票どおりに記入してください。

- ② 封筒に現金を入れ封を閉じ、指定の場所に割り印（サイン可）します。  
郵便局窓口から送付手続きを行なってください。



封筒裏面の上下の2箇所に署名または割り印をします。

コンビニやポストから発送することはできません。  
専用封筒代及び送料・利用料をお支払いください。  
手紙を同封することもできます。

- ③ 「書留・特定記録郵便物等受領書（お客様控）」を受け取り大切に保管してください。

郵便追跡サービスでの検索や万が一の場合の補償を受ける際に必要になります。

確定申告すると寄付額から2千円を引いた額の4～5割が税額控除されます。控除上限額は各人の納税額により異なります。  
毎年1月にあっとほーむから寄付金受領証を送付いたします。



# キモチと。(不用品買取)

おうちに眠っている不用品を買取に出すだけ！ブックオフの社会貢献プログラムです。

- ① QRコードを読み取り、あっとほーむのプログラム画面を開きます。

「キモチと。」のページが表示されます。  
あっとほーむWEBサイトの「スポンサーになりたい！」ページにあるリンクから開くこともできます。



- ② 各項目に必要事項を入力し、「お申込内容の確認」を押してください。

ブックオフ会員の方は、「こちら」を押してログインすることで登録情報を利用することができます。

お名前とご住所は、寄付金受領証に記載するため住民票どおりに記入してください。  
会員登録と集荷先のご住所が異なる場合、寄付金受領証は集荷先の住所にお送りします。

すべての項目を入力すると画面下部のボタンが「お申込み内容の確認」に変わります。

- ③ 入力内容を確認し、利用規約をお読みになり「同意して申込む」を押してください。

確定申告すると寄付額から2千円を引いた額の4～5割が税額控除されます。控除上限額は各人の納税額により異なります。  
毎年1月にあっとほーむから寄付金受領証を送付いたします。



# ふるさと納税

ふるさとチョイス、さとふる、楽天ふるさと納税の3つからお申し込みいただけます。  
確定申告すると寄付額から2千円を引いた額が税額控除されます。

神奈川県のみふるさと納税で  
認定NPO法人あっとほーむを  
指定すると・・・



税額控除や返礼品がもらえる！

県外の方

神奈川県  
返礼品

税額控除

県内の方

税額控除

※神奈川県への寄付としてふるさと納税の対象となります。  
※ふるさと納税の証明書は神奈川県から発行されます。

神奈川県のみNPO応援寄付詳細はこちら ▶



## 寄付の流れ

1

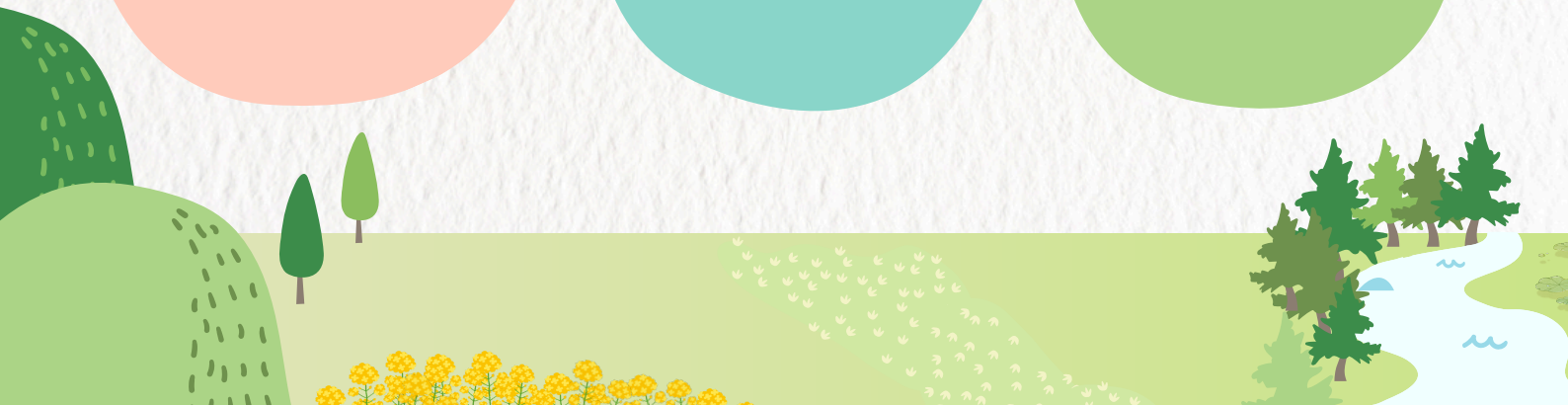
ふるさと納税ポータル  
サイトから神奈川県の  
ページを開きます。

2

希望の返礼品を選び  
寄付金の使いみちを  
指定します。

3

アンケートで、  
応援したいNPO  
を指定します。





## ふるさとチョイスの寄付手順

- ① QRコードを読み取り、ふるさとチョイスの神奈川県のパージを開きます。



- ② 「お礼の品」からお好きな品をお選びください。  
返礼品不要の方や神奈川県在住の方は「お礼の品不要の寄付をする」を選択してください。



神奈川県在住の方は  
こちらを選択

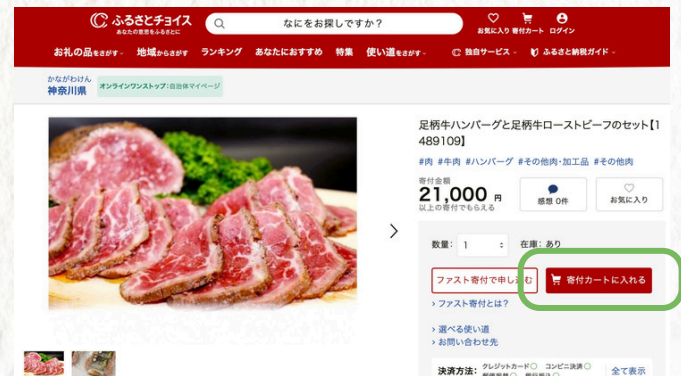
好きな返礼品を  
選んで押してください

### お礼の品不要の寄付をするを選んだ方

寄付金額を入力し「寄付する」  
ボタンを押します。

### お礼の品を選んだ方

数量を指定し「寄付カートに入れる」  
ボタンを押します。  
カートが表示されたら内容を確認し、  
「この自治体の申込みへ進む」を押し  
ます。



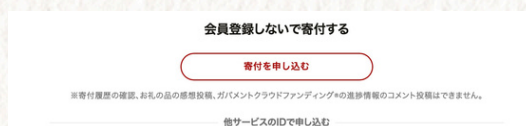


## ふるさとチョイスの寄付手順

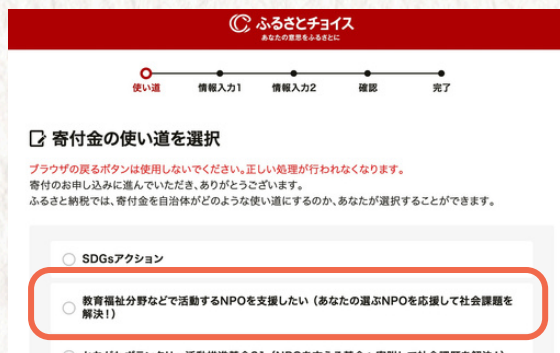
### ③ ログインまたは新規会員登録をします。



会員登録をせずに申し込みたい方は、ページ下部の「会員登録しないで寄付する」の「寄付を申し込む」から手続きを進めることもできます。



### ④ 寄付金の使い道の選択画面で、「教育福祉分野などで活動するNPOを支援したい（あなたの選ぶNPOを応援して社会課題を解決！）」を選択します。



### ⑤ 寄付者情報の入力画面で連絡先や支払い方法を選択し、利用規約の同意にチェックを入れ、次へ進みます。





## ふるさとチョイスの寄付手順

- ⑥ ワンストップ特例申請制度の利用についてどちらかを選択します。

ワンストップ特例申請制度の利用について **必須**

ワンストップ特例制度とは？

☐ 希望しない(確定申告する)

☐ 希望する

- ⑦ 自治体からのアンケートに回答し、確認へ進みます。

自治体からのアンケート

ふるさと納税をされた方として、地域のホームページや広報誌などでお名前を公開する。 **必須**

選択してください

まなびや基金への寄附をお申込の方で、特定の県立学校の教育環境向上のための寄附として希望される場合は、学校名を記載してください。事業提案型の寄附募集であれば、プランの事業番号かあるいは学校名と整備内容を記載してください。：

入力（最大500文字）

「教育福祉分野などで活動するNPOを支援したい（あなたの選ぶNPOを応援して社会課題を解決！）」への寄附をお申込の方は、支援を希望する団体名を記載してください。対象団体の一覧はこちら（[http://www.pref.kanagawa.jp/docs/md5/cnt/f380004/npo-select\\_org\\_fc.html](http://www.pref.kanagawa.jp/docs/md5/cnt/f380004/npo-select_org_fc.html)）からご確認ください。

入力（最大500文字）

「教育福祉分野などで活動するNPOを支援したい（あなたの選ぶNPOを応援して社会課題を解決！）」への寄附をお申込の方には、ご希望に応じて、各種制度のご案内や選択先のNPOからのメッセージ等をお送りさせていただきます。ふるさとチョイスにご登録のメールアドレス宛に、神奈川県又は選択先のNPOからご連絡させていただくことを承諾いただける場合は、以下にチェックをお願いいたします。：

☐ 承諾する

☐ 承諾しない

戻る 確認へ進む

ここに

あっとほーむ

と入力します。

ここで指定しなかった場合、後から神奈川県のアンケートフォームで指定することもできます。（楽天ふるさと納税の寄付手順⑦以降を参照）

- ⑧ 内容を確認し、同意にチェックを入れ、お支払いへ進みます。

申込み前の確認事項

寄付完了後のキャンセルや申込み内容の変更は出来ません。入力内容に間違いがないかご確認ください。  
当県は、神奈川県ふるさと納税サポートセンター（以下「ふるさと納税サポートセンター」）へ返礼品配送等を委託する場合があります。  
返礼品及び個人情報の取扱いは以下の通りです。

■返礼品と寄附金受領証明書  
返礼品と寄附金受領証明書は別便で送付します。

■返礼品  
1. 当県は提供事業者の在庫状況等により返礼品を変更し提供を中止する場合があります。返礼品を変更する場合、当県もしくはふるさと納税サポートセンターより申込者に通知し当県指定の代替品から選択を求めます。  
2. 当県は自己又はふるさと納税サポートセンターに帰責事由なく申込者が返礼品を受領できない場合、再配達の義務を負わないものとします。  
3. 申込者に配送された返礼品の瑕疵等につき自己又はふるさと納税サポートセンターに帰責事由のある場合

☐ 上記事項及びプライバシーポリシーに同意する

お支払いへ進む

以降、画面の指示に従いお支払いを行なってください。

寄付の払込みが確認され次第、神奈川県から「寄附金受領証明書」が発行されます。



## さとふるの寄付手順

- ① QRコードを読み取り、さとふるの神奈川県のパージを開きます。

※ご利用には会員登録が必要です。先に登録を済ませておくくと便利です。



- ② 神奈川県のお礼品からお好きな品をお選びください。  
返礼品不要の方や神奈川県在住の方は「寄付のみの方はこちら」を押してください。

神奈川県がおすすめのお礼品はこちら

神奈川県のお礼品一覧はこちら

▶ 寄付のみの方はこちら

ふるさと納税の使い道

神奈川県在住の方は  
こちらを選択

お好きな返礼品を  
選んで押してください

### 寄付のみを選んだ方

会員登録／ログイン後、「この地域への寄付金額を設定する」を押し、金額を指定します。

寄付金額の設定

寄付金額の設定 > 寄付者情報の入力 > 入力情報の確認 > お申込み完了

神奈川県への寄付

お礼品	申込数	寄付金額
なし（寄付のみでのお申込み）	-	0円
合計	-	0円

この地域への寄付金額を設定する

利用規約の同意にチェックを入れ  
寄付者情報の入力に進みます。

### お礼の品を選んだ方

「カートに入れる」ボタンを押し、  
カート内容を確認し、「この地域の  
寄付手続きへ進む」を押します。

中とろ・特中とろ・特赤身食べ比べと一番摘み海苔で楽しむ手巻き寿司セット03-12【複数個口で配送】

神奈川県 県の名産100選に選出される2つの人気商品を、ご自宅で楽しめるセットとしてご用意しました。

寄付金額 29,000円

お礼品発送予定時期  
2024/04/15以降お申し込み後1〜2週間程度で順次発送※複数個口での配送となります。個口ごとに発送メールが配信されます。

カートに入れる

会員登録／ログイン後、利用規約の  
同意にチェックを入れ寄付者情報の  
入力に進みます。



## さとふるの寄付手順

- ③ 寄付者情報の入力画面で連絡先を入力し、寄付金控除手続きのアンケートでどちらかを選びます。

支払い方法を選択し、入力情報の確認へ進みます。

寄付金控除手続きに関して

ふるさと納税で寄付金控除を受けるには手続きが必要です。  
寄付金受領証明書は原則送付されます。

寄付金控除手続きのアンケート	必須	現時点でご予定されている手続き方法を選択してください。 ※手続き方法を決めるものではありません ※アンケートをもとに控除申請書類の取得方法を以下に表示いたします。
		<input type="radio"/> ワンストップ特例制度 <input checked="" type="radio"/> 確定申告

確定申告の際は、自治体が発行している「寄付金受領証明書」の代わりに、さとふるが発行する年間寄付額を記載した「寄付金控除に関する証明書」で寄付金控除の適用が受けられます。  
e-Taxで確定申告している方、書類の送付で確定申告している方、どちらの方もご利用いただけます。  
※「寄付金控除に関する証明書」のお申し込みは、マイページの「控除手続き」より行えます。

- ④ 内容を確認し、「上記注意事項に同意の上、送信する」を押します。

申込前に必ずご確認ください

※一度確定した寄付は、キャンセルすることができません。  
※寄付金額、お礼品など申込情報に戻りがないことをご確認ください。  
※寄付者情報に寄付金控除を受ける方の情報が書かれているかご確認ください。  
※寄付金受領証明書は、お礼品とは別に、寄付先の自治体から寄付者情報の住所・氏名で作成、お届けされます。  
※長期不在等にてお礼品を受け取れなかった際のお礼品の再送は出来かねます。

◀ 入力情報を修正する 上記注意事項に同意の上、送信する ▶

- ⑤ 申込完了後「寄付金の使い道を指定する」から「教育福祉分野などで活動するNPOを支援したい（あなたの選ぶNPOを応援して社会課題を解決！）」を選択し、アンケート欄で支援を希望する団体に

「あっとほーむ」  
と入力してください。

以下のとおり、受け付けいたしました。

寄付金の使い道を指定する

ふるさと納税では、寄付金の使い道を寄付をされた方が指定する事ができます。  
使い道のご指定が無い場合は、地域で使い道を決めて寄付金を活用させていただきます。  
※使い道の指定はこの画面からのみ行えます。画面を閉じると設定が行えなくなりますのでご了承ください。

ここで指定しなかった場合、後で神奈川県のアナケートフォームから指定することもできます。（楽天ふるさと納税の寄付手順⑦以降を参照）



## 楽天ふるさと納税の寄付手順

- ① QRコードを読み取り、楽天ふるさと納税の神奈川県のパージを開きます。



- ② 「返礼品はこちら」を押すと一覧が表示されますので、好きな品を選びください。  
返礼品不要の方や神奈川県在住の方は「【ふるさと納税】神奈川県への寄付（返礼品はありません）」を選択してください。

楽天市場の「ふるさと納税」ページで、神奈川県への寄付を選択する画面を示しています。画面には「神奈川県【返礼品なし】ふるさと納税」という項目があり、その下に「1,000円 送料無料」と表示されています。また、他の返礼品の画像と金額（例：20,000円、8,000円、19,000円、25,000円）も表示されています。右側の緑色の矢印は「好きな返礼品を選んで押してください」という指示を示しています。左側の赤色の矢印は「神奈川県在住の方はこちらを選択」という指示を示しています。

### 返礼品はありませんを選んだ方

「寄附金の用途を選択」する欄で  
「教育・福祉分野などのNPOを支援」を選択し、  
数量を指定したら「寄付を申し込む」を押します。

※寄付金額が2,000円以下の場合は寄付金控除の適用外となるので、数量の指定にご注意ください。

### 返礼品を選んだ方

「寄附金の用途を選択」する欄で  
「教育・福祉分野などのNPOを支援」を選択し、  
「寄付を申し込む」を押します。

【ふるさと納税】神奈川県への寄付（返礼品はありません）

39 ショップ

1,000円 送料無料

楽天カード決済の場合、楽天ポイントが付与されます

0円で購入可能  
(楽天カード入会者ポイント利用の場合)

1. ふるさと納税専用ページです。注文内容確認画面に表示される注文書情報に住民票情報とみなします。

理解した

2. 寄附金の用途を選択

教育・福祉分野などのNPOを支援

3. ワンストップ特別申請書の送付について

希望する

5. ふるさと納税をされた方として、地域のホームページや広報紙などでお名前を公表しても良いでしょうか？

承認しない

口数

5

寄付を申し込む



## 楽天ふるさと納税の寄付手順

- ③ 買い物かごの表示を確認し、購入手続きへ進みます。

買い物かご 東京都にお届け

神奈川県 39ショップ

【ふるさと納税】新江ノ島水族館大人ペア入場券【1597759】 (1597759) 19,000円 送料無料

数量: 1

購入手続き

小計 19,000円  
送料 送料無料

配送情報について

※ふるさと納税の寄付では楽天カード決済の場合、楽天ポイントが付与されます。詳細はヘルプページをご覧ください。

ショップのトップページに行く >

- ④ ログインまたは新規会員登録をします。

Rakuten

楽天会員 ログイン

ユーザIDまたはメールアドレス (必須)

次へ

楽天会員 関連規約 および 個人情報保護方針 (2022年3月31日改定) に同意いただいた上で、ログインしてください。

ご自身の端末でない場合、[シークレットモードを使用](#) してログインしてください。

[パスワードをお忘れの方](#) >

楽天会員登録 (無料)

会員登録しないで利用する

会員登録をせずに申し込みたい方は、ページ下部の「会員登録しないで利用する」から手続きを進めることもできます。

- ⑤ 注文者情報を入力し次へ進みます。支払い方法を選択し次へ進みます。

支払い方法

☐ クレジットカード

☐ 銀行振込

☐ PayPal

次へ

[支払い方法に関する詳細](#)



## 楽天ふるさと納税の寄付手順

⑥ 内容を確認し、注文を確定します。

注文内容の確認

ショップからの重要なお知らせ  
神妙の作成  
ふるさと納税の寄付専用ページになります。  
■ 必ず注意 ■

お届け日時

日時指定できません  
発送時期は各送礼品ページの記載をご確認ください。

お届け先

複数のお届け先を選択する

注文者情報

銀行振込  
振込先 楽天銀行（ラクテンギンコウ）楽天市場本店（ラクテンギンギョウ） 普通288022ラクテン（カナダ）ワン  
※この口座の権利は楽天グループ株式会社が保有しています。  
●お支払いに関するご案内メールを楽天市場からお送りいたします。  
●メールに記載のないお問い合わせは楽天市場でお支払いができません。  
●楽天市場が自動で注文をキャンセルします。  
●誠に勝手ながら、振込手数料はお客様のご負担をお願いいたします。

配送方法

宅配便

ポイント利用

ご利用可能なポイントがありません。

クーポン利用

ご利用可能なクーポンがありません。

支払い方法

ラッピング・のし  
ラッピング・のしを指定できません。

注文を確定する

送料

送料無料

支払金額

19,000円

ふるさと納税の寄付は楽天カード決済の場合、楽天ポイントが付与されます。詳細はふるさと納税でご確認ください。

特約法に基づく表示・商品特約書

ご注文商品

39ショップ

ふるさと納税 新江ノ島水族館大人ペア入場券 | 159775

19,000円

⑦ 楽天ふるさと納税のページを閉じ、神奈川県のアナウンスメントページを開きます。



⑧ 登録済みの方はログインします。  
未登録の方は新たに登録するか「利用者登録せずに申し込む方はこちら」を押します。

**既に利用者登録がお済みの方**

利用者登録時に使用したメールアドレス、  
または各手紙の用紙上部から覚悟したID、パスワードを入力ください。  
パスワードを忘れた場合、「パスワードを忘れた場合はこちら」より再設定してください。

メールアドレスを変更した場合は、ログイン後、利用者情報のメールアドレスを変更ください。

**利用者ID（メールアドレス）**

**パスワード**

[パスワードを忘れた場合はこちら](#)

ログイン >

利用者ログイン	
手続き名	【NPO応援寄附】支援を希望する団体の指定
受付時期	2025年5月2日0時00分～

[利用者登録せずに申し込む方はこちら >](#)

[利用者登録される方はこちら](#)





## 楽天ふるさと納税の寄付手順

- ⑨ 手続き説明を確認し「同意する」を押します。
- ⑩ 各項目を入力し、確認へ進みます。

申込

選択中の手続き名: 【NPO応援寄附】 支援を希望する団体の指定 閉じる

申請者を入力してください。 必須

申請者の氏名または、法人名を入力してください。

☐ 氏:  姓:

☐ 法人名:

メールアドレスを入力してください。 必須

メールアドレス

電話番号を入力してください。 必須

電話番号

ふるさと納税の申込方法を選択してください。 必須

「ふるさと納税を活用したNPO指定寄附〜NPO応援寄附」の申込方法を選択してください。

ふるさと納税の申込番号を入力してください。

支援を希望する団体名を入力してください。 必須

神奈川県又は選択先のNPOからのご連絡の可否を選択してください。 必須

「ふるさと納税を活用したNPO指定寄附〜NPO応援寄附」への寄附をお申込の方には、ご希望に応じて、各種制度のご案内や選択先のNPOからのメッセージ等をお送りさせていただきます。ご登録のメールアドレス宛に、神奈川県又は選択先のNPOからご連絡させていただくことを承諾いただける場合は、以下にチェックをお願いいたします。（承諾いただいた方のお名前とメールアドレスを指定先のNPOに提供させていただきます。）

☐ 承諾する

☐ 承諾しない

選択解除

確認へ進む >

「楽天ふるさと納税」を選びます。

ここに

あっとほーむ

と入力します。

- ⑪ 内容を確認し「申し込む」を押します。

申込確認

まだ申込みは完了していません。

※下記内容でよろしければ「申し込む」ボタンを、修正する場合は「入力へ戻る」ボタンを押してください。

【NPO応援寄附】 支援を希望する団体の指定

申請者	<input type="text"/>
メールアドレス	<input type="text"/>
電話番号	<input type="text"/>
ふるさと納税の申込方法	楽天ふるさと納税
ふるさと納税の申込番号	<input type="text"/>
支援を希望する団体名	特定非営利活動法人あっとほーむ
神奈川県又は選択先のNPOからのご連絡の可否	承諾しない

< 入力へ戻る 申し込む >